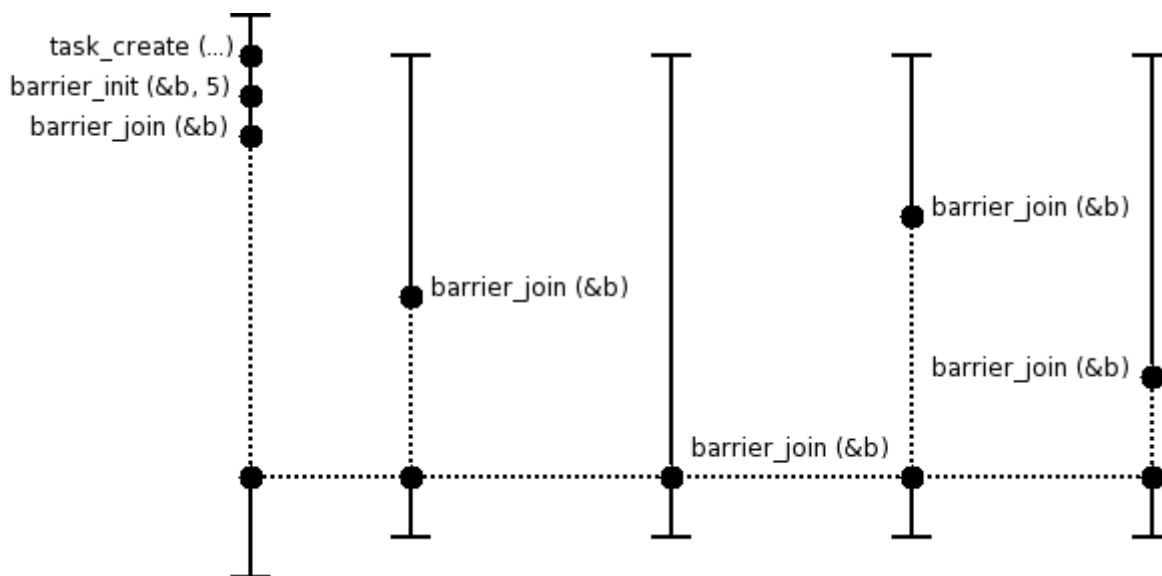


Operador Barreira

O objetivo deste projeto é construir uma primitiva de sincronização entre threads denominada “barreira” (*synchronization barrier*). Uma barreira permite realizar a sincronização conjunta de N threads, sendo por isso muito utilizada em ambientes de programação paralela e distribuída.

O comportamento de uma barreira é bem simples: a barreira deve ser inicializada com um valor $N > 0$. A partir desse momento, cada thread que “chegar à barreira” ficará suspensa até que N threads tenham chegado à barreira. Nesse momento, a barreira é reiniciada e as N threads saem do estado suspenso e voltam para a fila de prontas. O diagrama a seguir ilustra esse comportamento:



As funções a implementar são indicadas a seguir.

Inicializa uma barreira

```
int barrier_init (barrier_t *b, int N)
```

Inicializa uma barreira indicada por b para N tarefas ($N > 0$). Retorna 0 em caso de sucesso ou -1 em caso de erro.

Chega a uma barreira

```
int barrier_join (barrier_t *b)
```

Permite a uma tarefa indicar que chegou à barreira representada por b. Esta chamada é bloqueante caso o limite da barreira ainda não tenha sido atingido. Retorna 0 em caso de sucesso ou -1 em caso de erro (barreira inexistente ou destruída).

Destrói uma barreira

```
int barrier_destroy (barrier_t *b)
```

Destrói a barreira indicada por b, liberando todas as tarefas que eventualmente esperam nela (essas tarefas

devem retornar da espera com um código de erro). Retorna 0 em caso de sucesso ou -1 em caso de erro.

Observações

Sua implementação deverá funcionar com [este código](#) e gerar uma saída similar a [este exemplo](#). Este projeto faz uso da chamada `task_sleep`, que deve estar funcionando corretamente.

Use os semáforos anteriormente implementados ou o controle de preempções para evitar condições de disputa envolvendo as variáveis internas da barreira.

Outras informações

- Duração estimada: 4 horas.
- Dependências:
 - [Gestão de Tarefas](#)
 - [Dispatcher](#)
 - [Preempção por Tempo](#)
 - [Tarefa Main](#)
 - [Tarefas suspensas](#)
 - [Tarefas dormindo](#)
 - [Semáforos](#)

From:
<https://wiki.inf.ufpr.br/maziero/> - **Prof. Carlos Maziero**

Permanent link:
https://wiki.inf.ufpr.br/maziero/doku.php?id=so:operador_barreira

Last update: **2023/05/25 19:11**

