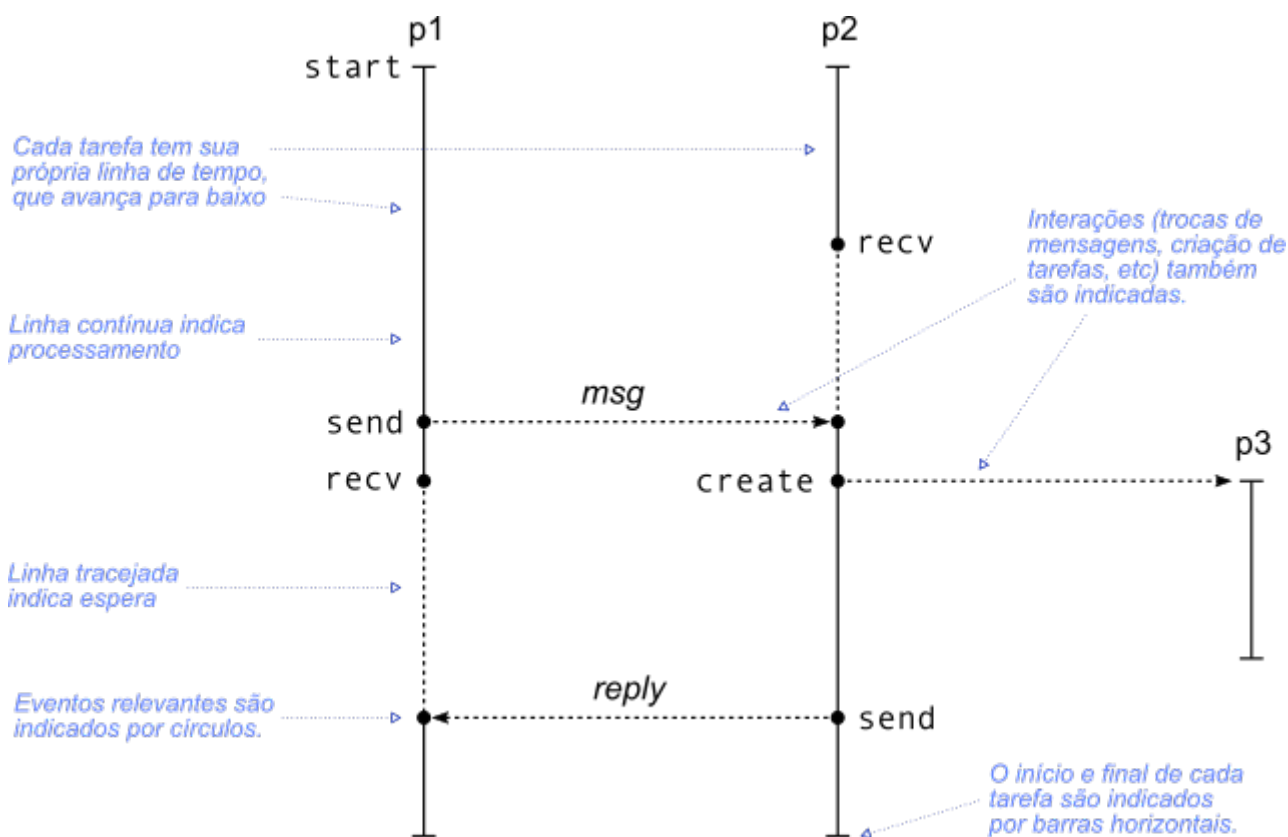


Diagramas de tempo

O diagrama de tempo de uma execução é uma figura que descreve graficamente o desenrolar da execução de um sistema. Esse tipo de diagrama é particularmente útil para a descrição do comportamento de uma aplicação com vários processos, *threads*, ou mesmo distribuída.

A figura a seguir apresenta o diagrama de tempo de uma aplicação inicialmente com dois processos p_1 e p_2 , sendo que p_2 cria um processo p_3 .



Pode-se observar que:

- O tempo **flui para baixo** (ou para a direita, se o diagrama estiver na horizontal).
- Cada tarefa tem sua própria linha de tempo.
- Linhas contínuas indicam processamento e linhas tracejadas indicam espera.
- Os eventos das tarefas são indicados por círculos.
- As interações entre as tarefas são indicadas por setas.
- O início e final de cada tarefa são indicados por barras.

Os diagramas de tempo são simples e muito antigos. Algumas ferramentas de modelagem formal mais modernas usam versões mais sofisticadas dos mesmos, como os [diagramas de sequência](#) da linguagem UML.

From: <https://wiki.inf.ufpr.br/maziero/> - Prof. Carlos Maziero

Permanent link: https://wiki.inf.ufpr.br/maziero/doku.php?id=so:diagrama_de_tempo

Last update: 2020/10/15 14:51

